

NEU

Neu! Rheon stellt vor: Zweireihige "High Speed" Form-, Füll- und Portioniermaschine für die Herstellung einer Vielzahl von Produkten

# Rheon Mega-Former

● Diese von Rheon neu entwickelte Maschine teilt und umhüllt eine Vielzahl von Produkten mit hoher Geschwindigkeit. ● Beide Modelle haben eine Leistung von bis zu 24000 Stk. pro Stunde. Dies bedeutet eine hoch effiziente Produktion auf kleinstem Raum. ● Der Maschinenkörper, der Rahmen und Maschinenteile, die mit dem Lebensmittel in Berührung kommen, bestehen aus Edelstahl für eine einfache Reinigung mit Hochdruck.

## Modell: Portionierung



2-reihige "High Speed" Portionierung. Gefüllte Produkte können mit einer Zusatzoption hergestellt werden.

## Modell: Füllen und Portionieren



2-reihiges "High Speed" Formen, Füllen und Portionieren.



Surimi mit Gemüse



Teig mit Fleischfüllung



Gefüllte Produkte (mit Zusatzoption)

Hähnchen mit Käse gefüllt

Surimi Bällchen gefüllt mit Käse



Hamburger gefüllt mit Käse



Saftige Hamburger



Gehacktes mit Käse



Chicken Nuggets



Tofu Bällchen



Krokette mit Fleischfüllung



Gefüllte Surimi Bällchen



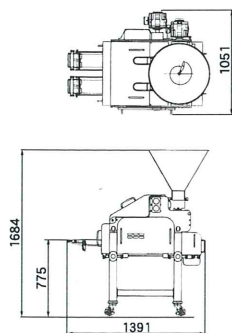
Condon Bleu

### Spezifikation

Länge	1391 mm
Breite	1051 mm
Höhe	1684 mm
Elektrische Leistung	5.4 kW
Trichtergröße	45 l
Max. Geschwindigkeit	24000 Stk./H
Bandgeschwindigkeit	2~39m/min
Maximale Leistung	1500kg/H
Produktgewichte	10~150g

※Eine unabhängige, waschbare Steuerung (Control Box) ist auch erhältlich.

### Maße (Einheit: mm)

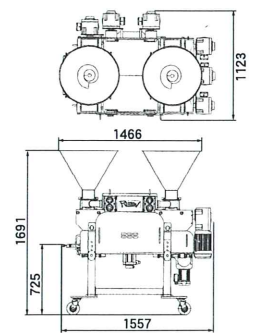


### Spezifikation

Länge	1466 mm
Breite	1123 mm
Höhe	1691 mm
Elektrische Leistung	12.1 kW
Trichtergröße	45 l x 2
Max. Geschwindigkeit	24000 Stk./H
Bandgeschwindigkeit	2~39m/min
Maximale Leistung	3000kg/H
Produktgewichte	20~250g

※Eine unabhängige, waschbare Steuerung (Control Box) ist auch erhältlich.

### Maße (Einheit: mm)



Rheon behält sich das Recht auf Veränderungen hinsichtlich der Spezifikationen bei seinen Maschinen vor, ohne hiervon jeweils den Kunden zu informieren. Alle Rechte vorbehalten; Vervielfältigung, Übersetzung und Bearbeitung ohne vorherige schriftliche Erlaubnis ist verboten.

# RHEON

RHEON AUTOMATIC MACHINERY CO., LTD.

Head Office: 2-3 Nozawa-machi, Utsunomiya 320-0071, Japan

Phone: 028-665-1111 Fax: 028-666-1013

E-mail: info@rheon.com URL: http://www.rheon.com

RHEON U.S.A.

2 Doppler, Irvine, CA 92618, U.S.A.

Phone: 949-768-1900 Fax: 949-855-1991

E-mail: us.info@rheon.com URL: http://www.rheonusa.com

RHEON U.S.A. NJ BRANCH

375 North Street, Unit K, Teterboro, NJ 07608, U.S.A.

Phone: 201-487-0600 Fax: 201-487-0610 E-mail: us.east@rheon.com

RHEON AUTOMATIC MACHINERY GmbH

Tiefenbroicher Weg 30, 40472 Düsseldorf, F.R.Germany

Phone: 0211-471950 Fax: 0211-424129

E-mail: de.info@rheon.com URL: http://www.rheon-europe.com

RHEON GmbH ULM BRANCH

Saunweg 30, 89257 Illertissen, F.R. Germany

Phone: 07303-1599410 Fax: 07303-1599411 E-mail: ulm@rheon.com

RHEON AUTOMATIC MACHINERY ASIA PACIFIC CO., LTD.

3F., No.180, Xinhua 2nd Rd., Neihu District, Taipei City 114 Taiwan (R.O.C.)

Phone: 02-8791-2227 Fax: 02-8791-1295 E-mail: tw.info@rheon.com